

3.5.3—079 经营所得个人所得税年度申报

【事项名称】

经营所得个人所得税年度申报

【申请条件】

纳税人取得经营所得，以每一纳税年度的收入总额减除成本、费用以及损失后的余额，为应纳税所得额，按年计算个人所得税。纳税人在取得所得的次年 3 月 31 日前填报《个人所得税经营所得纳税申报表（B 表）》及其他相关资料，向经营管理所在地主管税务机关办理汇算清缴。

企业在年度中间合并、分立、终止时，个人独资企业投资者、合伙企业个人合伙人、承包承租经营在停止生产经营之日起 60 日内，向主管税务机关办理当期个人所得税汇算清缴。

【设定依据】

1. 《中华人民共和国税收征收管理法》第二十五条第一款
2. 《中华人民共和国个人所得税法》第二条
3. 《中华人民共和国个人所得税法实施条例》第十五条

【办理材料】

序号	材料名称	数量	备注
1	《个人所得税经营所得纳税申报表（B 表）》	2 份	
有以下情形的，还应提供相应材料			
适用情形	材料名称	数量	备注
无综合所得，且需要享受专项附加扣除	《个人所得税专项附加扣除信息表》	1 份	
纳税人存在减免个人所得税情形	《个人所得税减免税事项报告表》	1 份	
有依法确定的其他扣除	《商业健康保险税前扣除情况明细表》 《个人税收递延型商业养老保险税前扣除情况明细表》等相关扣除资料	1 份	

【办理地点】

1.可通过办税服务厅（场所）、自然人税收管理系统（WEB端）办理，具体地点和网址可从省（自治区、直辖市和计划单列市）税务局网站“纳税服务”栏目查询。

2.此事项可同城通办。

【办理机构】

主管税务机关

【收费标准】

不收费

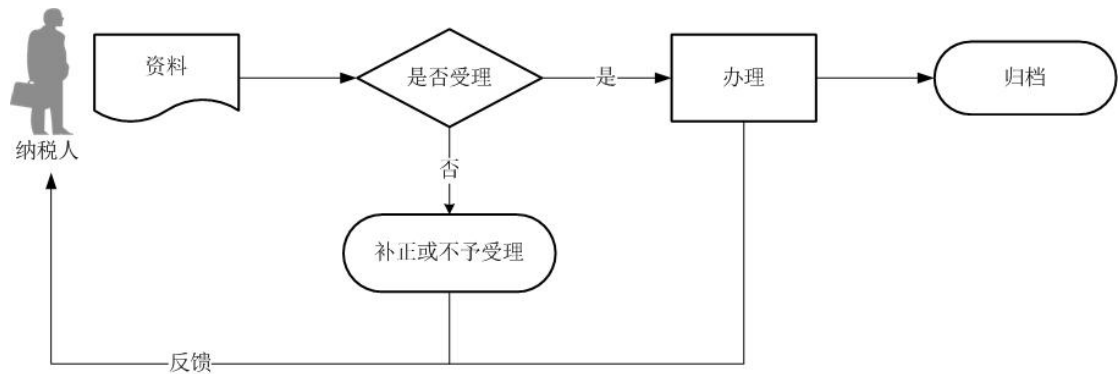
【办理时间】

即时办结

【联系电话】

主管税务机关对外公开的联系电话，可从省（自治区、直辖市和计划单列市）税务局网站“纳税服务”栏目查询。

【办理流程】



【纳税人注意事项】

- 1.纳税人对报送材料的真实性和合法性承担责任。
- 2.文书表单可在省（自治区、直辖市和计划单列市）税务局网站“下载中心”栏目查询下载或到办税服务厅领取。
- 3.税务机关提供“最多跑一次”服务。纳税人在资料完整且符合法定受理条件的前提下，最多只需要到税务机关跑一次。
- 4.纳税人使用符合电子签名法规定条件的电子签名，与手写签名或者盖章具有同等法律效力。

5.纳税人未按照规定的期限办理纳税申报和报送纳税资料的，将影响纳税信用评价结果，并依照《中华人民共和国税收征收管理法》有关规定承担相应法律责任。

6.个体工商户业主、个人独资企业投资者、合伙企业个人合伙人、承包承租经营者个人以及其他从事生产、经营活动的个人取得经营所得的，应当办理预缴纳税申报和汇算清缴。经营所得包括以下情形：

(1) 个体工商户从事生产、经营活动取得的所得，个人独资企业投资人、合伙企业的个人合伙人来源于境内注册的个人独资企业、合伙企业生产、经营的所得；

(2) 个人依法从事办学、医疗、咨询以及其他有偿服务活动取得的所得；

(3) 个人对企业、事业单位承包经营、承租经营以及转包、转租取得的所得；

(4) 个人从事其他生产、经营活动取得的所得。

7.从事生产、经营活动，未提供完整、准确的纳税资料，不能正确计算应纳税所得额的，由主管税务机关核定应纳税所得额或者应纳税额。

8.汇算清缴时，合伙企业有多个自然人合伙人的，应分别填报《个人所得税经营所得纳税申报表（B表）》。

9.取得经营所得的个人，没有综合所得的，计算其每一纳税年度的应纳税所得额时，应当减除费用6万元、专项扣除、专项附加扣除以及依法确定的其他扣除。专项附加扣除在办理汇算清缴时减除。

10.个体工商户业主、个人独资企业投资人、合伙企业个人合伙人、承包承租经营者个人以及其他从事生产、经营活动的个人在中国境内两处以上取得经营所得的，在分别办理年度汇算清缴后，于取得所得的次年3月31日前填报《个人所得税经营所得纳税申报表（C表）》及其他相关资料，选择向其中一处经营管理所在地主管税务机关办理年度汇总纳税申报。

11.纳税人在注销户籍年度取得经营所得的，应当在注销户籍前，向户籍所在地主管税务机关办理当年经营所得的汇算清缴，并报送《个人所得税经营所得纳税申报表（B表）》。从两处以上取得经营所得的，还应当一并报送《个人所

得税经营所得纳税申报表（C表）》。尚未办理上一年度经营所得汇算清缴的，应当在办理注销户籍纳税申报时一并办理。

12.纳税人有未缴或者少缴税款的，应当在注销户籍前，结清欠缴或未缴的税款。纳税人存在分期缴税且未缴纳完毕的，应当在注销户籍前，结清尚未缴纳的税款。

13.纳税人依法享受税收优惠等相关的资料，按规定留存备查或报送。

14.纳税人在纳税期内没有应纳税款的，也应当按照规定办理申报纳税。

